



Nationaal Park Dwingelderveld

In dit Nationaal Park kun je eindeloos paardrijden. Er liggen vier met borden gemarkeerde ruiter- en menroutes met een totale lengte van 57 kilometer.

Het Dwingelderveld is het grootste aaneengesloten natte heidegebied van West-Europa. Er zijn maar liefst twee schaapskuddes met herder die de heide in conditie houden. In dit Nationaal Park kun je nog van een eindeloze, ongestoorde horizon genieten. Het heideveld is omzoomd met bos. De routes zijn dus zeer afwisselend!



Een paradijs voor paardenliefhebbers

Zuidwest-Drenthe is met maar liefst twee Nationale Parken en bovendien enkele prachtige andere natuurgebieden een paradijs voor paardenliefhebbers.

Je zult gegarandeerd verrast worden door de veelzijdigheid in landschappen, de ongekende ruimte en 'hoorbare' stilte.

Vol in galop? Hier kun je de meters maken! In de Nationale Parken het Drents-Friese Wold en het Dwingelderveld zijn volop prachtige routes uitgezet. Start je dagroute vanaf speciale trailerparkeerplaatsen en maak onderweg gebruik van de speciale paardenpleisterplaatsen voor een heerlijke pitstop.

Tip: spartelvijver

Er is een speciale spartelvijver geschikt om je paard te laten drinken of zwemmen.

De vijver bevindt zich ten noorden van het Canadameer aan de weg Appelscha-Wateren. Gemakkelijk bereikbaar vanaf trailerparkeerplaats Het Halve Maantje.



Belangrijke informatie

In de Nationaal Parken lopen diverse rassen koeien en schapen in verschillende begrazingsgebieden. Blijf rustig doorrijden, trek geen aandacht, rijd er met een bocht omheen zodat je ruime afstand houdt of keer om als je het niet vertrouwt. Je bent te gast in hun leefgebied. Sluit de hekken goed na het passeren, zo blijven de dieren in de begrazingsgebieden.



Gebiedsregels voor ruiters & menners:

- Rijd alleen daar waar het is toegestaan.
- Je bent te gast, respecteer de omgeving.
- Laat geen afval achter, ook geen mest op de parkeerplaats.
- Waarschuw andere gebruikers tijdig en vriendelijk.
- Passeer elkaar en andere gebruikers in stap.
- Denk aan je eigen veiligheid en draag een cap.
- Gebruik, daar waar aangegeven, de berm.
- Laat je paard niet van bomen of struiken eten.
- Ga niet met je paard in een ven (behalve in de spartelvijver), om het te laten drinken. Zeldzame planten langs de oevers zijn erg kwetsbaar. Ook kunnen hoeven de bodem beschadigen waardoor een ven lek kan raken.
- Vanwege brandgevaar is roken in de Nationale Parken niet toegestaan.
- Houd rustpauzes op de speciale paardenrustplaatsen. Paarden trekken vaak vliegen aan en dit kan op de gewone picknickplaatsen niet zo prettig zijn voor de andere gasten.

De routes worden onderhouden door vrijwilligers in gebruikersgroepen die samenwerken met de terreineigenaren. Je kunt je aanmelden voor een gebruikersgroep op paardenprovincie.nl

Disclaimer De informatie in deze flyer is met zorg samengesteld door Recreatieschap Drenthe en uitsluitend bedoeld als informatiebron. Aan de getoonde informatie kunnen geen rechten ontleend worden. In de gebieden waar de routes langs gaan gelden de regels van de terreineigenaren.



Recreatieschap Drenthe

provincie Drenthe



STICHTING PAARDENROUTES DRENTH



KNHS

BUITENRIJDEN.NL



Staatsbosbeheer



Ruimte voor elkaar spartief gebaart

Natuurmonumenten



STICHTING MAATSCHAPPIJ VAN WELDADIGHEID

Men- en ruiterroutes Zuidwest Drenthe en Ooststellingwerf



Nationaal Park Drents-Friese Wold
Nationaal Park Dwingelderveld

- Blauwe route - 19 km
- Groene route - 17 km
- Rode route - 19 km
- Oranje route - 17 km
- Desperado Route - 27 km
- Verbindingsroutes

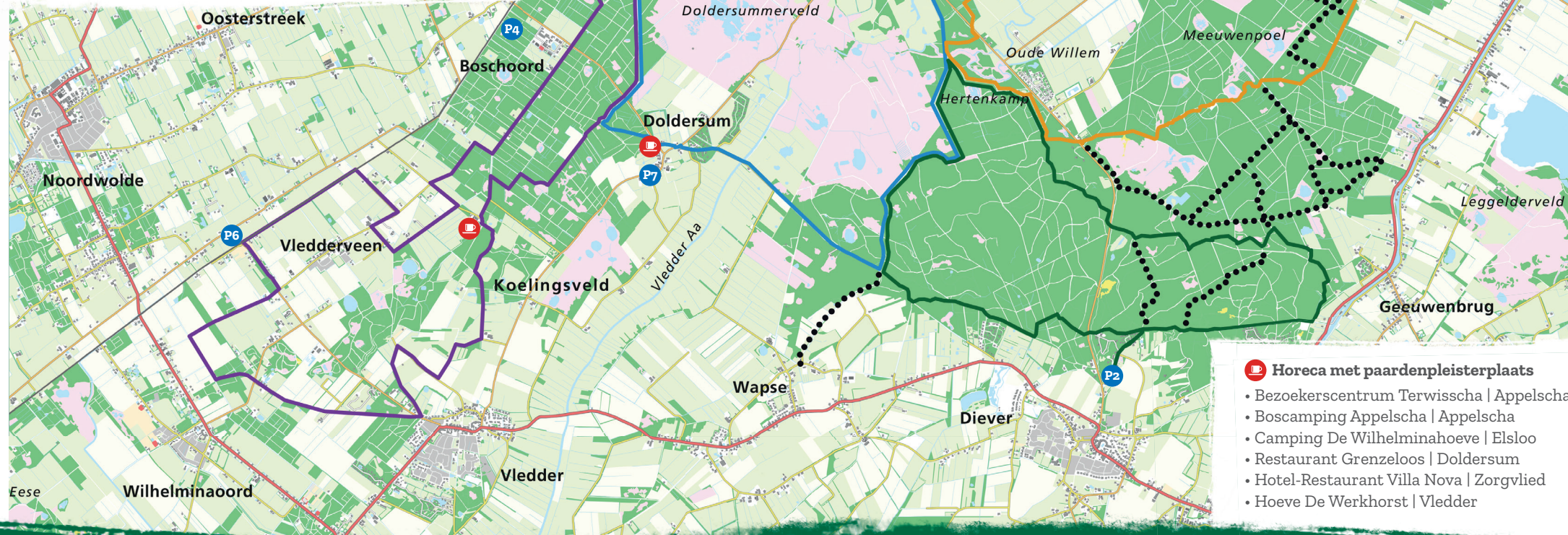
Let op: enkele routes zullen worden aangepast om ruimte te bieden aan meer wilde natuur in het gebied. Kijk voor de meest actuele routes op drenthe.nl/paardrijden

Spartelvrijver honden en paarden

Trailerparkeerplaatsen

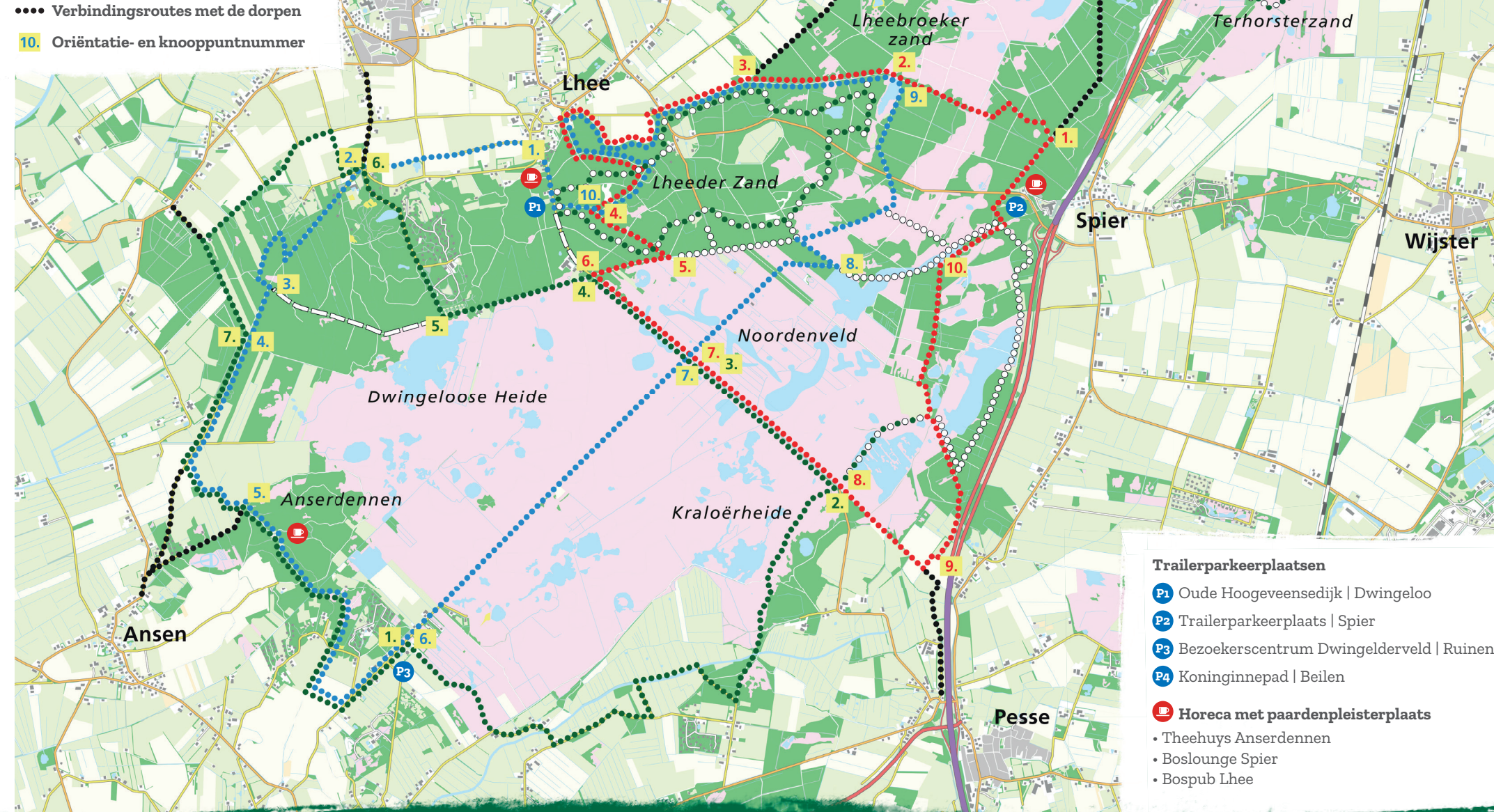
- P1 Het Halve Maantje | Canadaweg, Appelscha
- P2 Shakespeare Theater | Hezenes 10, Diever
- P3 Dagcamping Noordelijke Veldhuizen | Bosweg, Hoogersmilde
- P4 Bosparkeerplaats Boschoord | Boylerstraat, Boschoord
- P5 Landgoed Alberthoeve | Wateren*
- P6 Hoeve 202 | Noordwolde*
- P7 Hoeve Morgenster | Doldersum*

*Gelieve contact op te nemen met de locatie om uw komst aan te melden



- Horeca met paardenpleisterplaats**
- Bezoekerscentrum Terwisscha | Appelscha
 - Boscamping Appelscha | Appelscha
 - Camping De Wilhelminahoeve | Elsloo
 - Restaurant Grenzeloos | Doldersum
 - Hotel-Restaurant Villa Nova | Zorgvlied
 - Hoeve De Werkhorst | Vledder

- Blauwe men- en ruiterroute - 22 km
- Rode men- en ruiterroute - 17 km
- Groene men- en ruiterroute - 20 km
- Groen witte ruiterroute - 9 km
- Ruiterroute Terhorsterzand - 4 km
- Verbindingsroute
- Verbindingsroutes met de dorpen
- Oriëntatie- en knooppuntnummer



- Trailerparkeerplaatsen**
- P1 Oude Hoogeveensdijk | Dwingeloo
 - P2 Trailerparkeerplaats | Spier
 - P3 Bezoekerscentrum Dwingelderveld | Ruinen
 - P4 Koninginnepad | Beilen
- Horeca met paardenpleisterplaats**
- Theehuys Anserdennen
 - Boslounge Spier
 - Bospub Lhee